

Samtgemeinde Uelsen
Gemeinderat
Itterbecker Straße 11
49843 Uelsen

Postadres Postbus 500
7770 BA Hardenberg
Bezoekadres Stephanuspark 1
7772 HZ Hardenberg
Internet www.hardenberg.nl
Telefoon 14 0523

Uw kenmerk

Zaaknummer 586836

Behandeld door: Tim Vredeveld

Hardenberg, 5 december 2023

Onderwerp Windenergie im Grenzgebiet

Sehr geehrter Mitglieder des Gemeinderats Uelsen,

Im Oktober erhielten wir die Nachricht, dass es in der Gemeinde Wielen Pläne für einen neuen Windpark gibt, genannt 'Naturstrom Wielen'.

Mit diesem Schreiben bitten wir Sie, die niederländischen Bewohner des Grenzgebiets aktiv in den Planungsprozess einzubeziehen. Darüber hinaus informieren wir Sie über die Politik der Gemeinde Hardenberg und der Provinz Overijssel. Abschließend bitten wir Sie, uns sowohl offiziell als auch administrativ aktiv über die Entwicklungen und den Entscheidungsprozess in Ihrer Gemeinde zu informieren. Wir sprechen unser Vertrauen in die fachkundige und sorgfältige Durchführung.

Frühzeitig einbeziehen

In den Niederlanden beziehen wir die Bewohner frühzeitig in räumliche Entwicklungen ein. Vor allem dann, wenn es Entwicklungen gibt, die große Auswirkungen auf das Lebensumfeld haben, wie es bei der Windenergie der Fall ist. Wir stellen fest, dass unsere Bewohner, die im Grenzgebiet leben, viele Unsicherheiten über die Pläne auf Ihrer Seite der Grenze haben. Sie haben Angst, mitten in einem Windpark zu leben. Wir bitten Sie, klare Kommunikationsmittel zu nutzen, um unsere Bewohner mit aktuellen Informationen zu versorgen. Bei Bedarf sind wir bereit, Unterstützung zu leisten.

Kumulierung von Projekten

Die Provinz Overijssel hat einen großen Teil der Gemeinde Hardenberg als Cluster für Windenergie ausgewiesen. Einige Gebiete, in denen Windenergie möglich ist, liegen an der Grenze. Wir wollen verhindern, dass im Grenzgebiet lebende deutsche und niederländische Anwohner von Windparks umgeben werden. Wir versuchen dies in unserer Strategie zu berücksichtigen und bitten Sie, dies ebenfalls zu tun. Im Bild unten sehen Sie die Abgrenzung des von der Provinz Overijssel ausgewiesenen Clustergebiets.

Wir weisen darauf hin, dass die Realisierung des Windparks Wielen dazu führen kann, dass Projekte an der niederländischen Grenze nicht realisiert werden können und bitten Sie, vor einer Entscheidung die Konsequenzen für zukünftige Projekte zu prüfen.

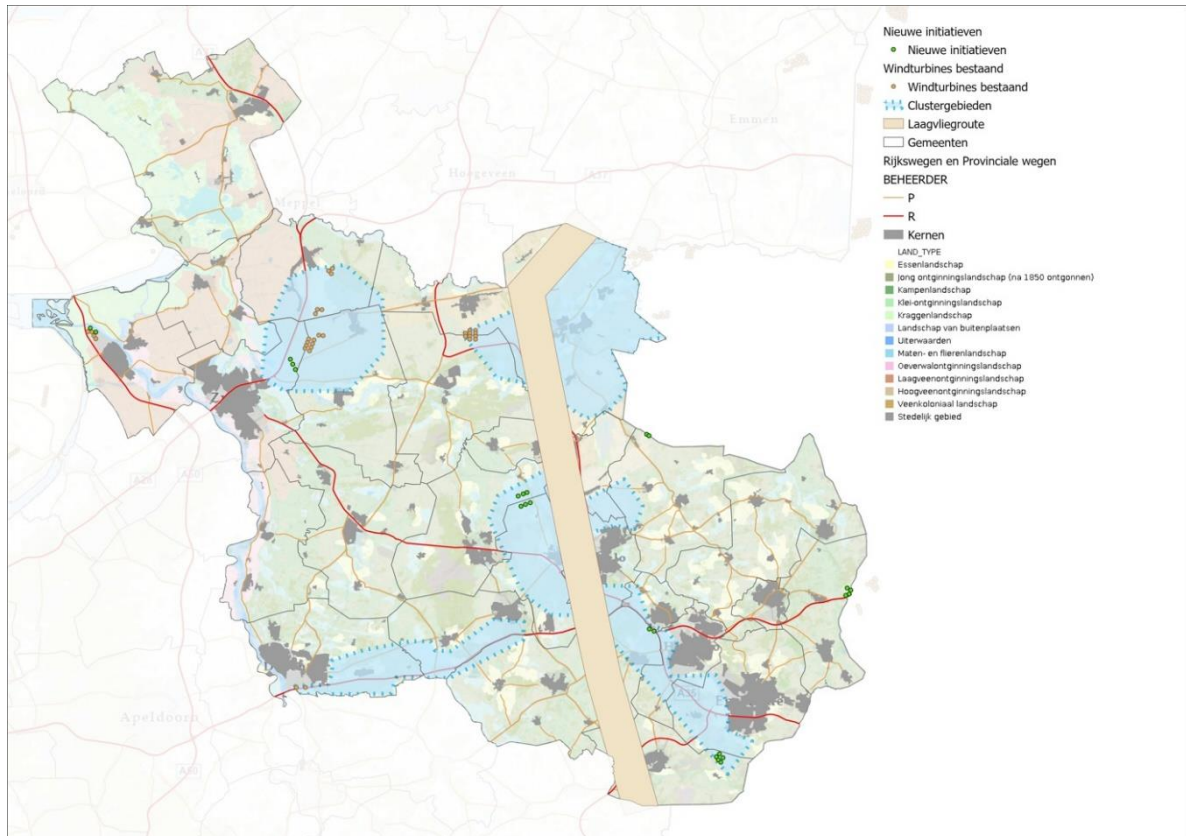


Bild: das von der Provinz Overijssel ausgewiesene Clustergebiet.

Endlich: Die Gemeinde Hardenberg ist sich der Notwendigkeit bewusst, erneuerbare Energien an Land zu realisieren. Auch die Gemeinde Hardenberg arbeitet an Plänen für Windenergie. Wir vertrauen darauf, dass wir in guter Abstimmung mit der Stadt Uelsen gute Vereinbarungen und Prozesse treffen können, um die Bewohner optimal einzubeziehen – und wenn sie wollen – von Windenergieprojekten zu profitieren. Wir möchten Sie daher bitten, uns frühzeitig über Pläne zur Windenergie zu informieren.

Sehr geehrter Herr Bürgermeister und Beigeordneter der Gemeinde Hardenberg,

Sekretär

Bürgermeister

I.A.A. Oostmeijer-Oosting

M.W. Offinga