

Samtgemeinde Uelsen
Gemeinderat
Itterbecker Straße 11
49843 Uelsen

Postadres Postbus 500
7770 BA Hardenberg
Bezoekadres Stephanuspark 1
7772 HZ Hardenberg
Internet www.hardenberg.nl
Telefoon 14 0523

Uw kenmerk

Zaaknummer 586836

Behandeld door: Tim Vredeveld

Hardenberg, 5 december 2023

Onderwerp Windenergie in het grensgebied

Geachte leden van de gemeenteraad van de gemeente Uelsen,

In oktober ontvingen wij het bericht dat er plannen zijn voor een nieuw windpark in de gemeente Wielen.

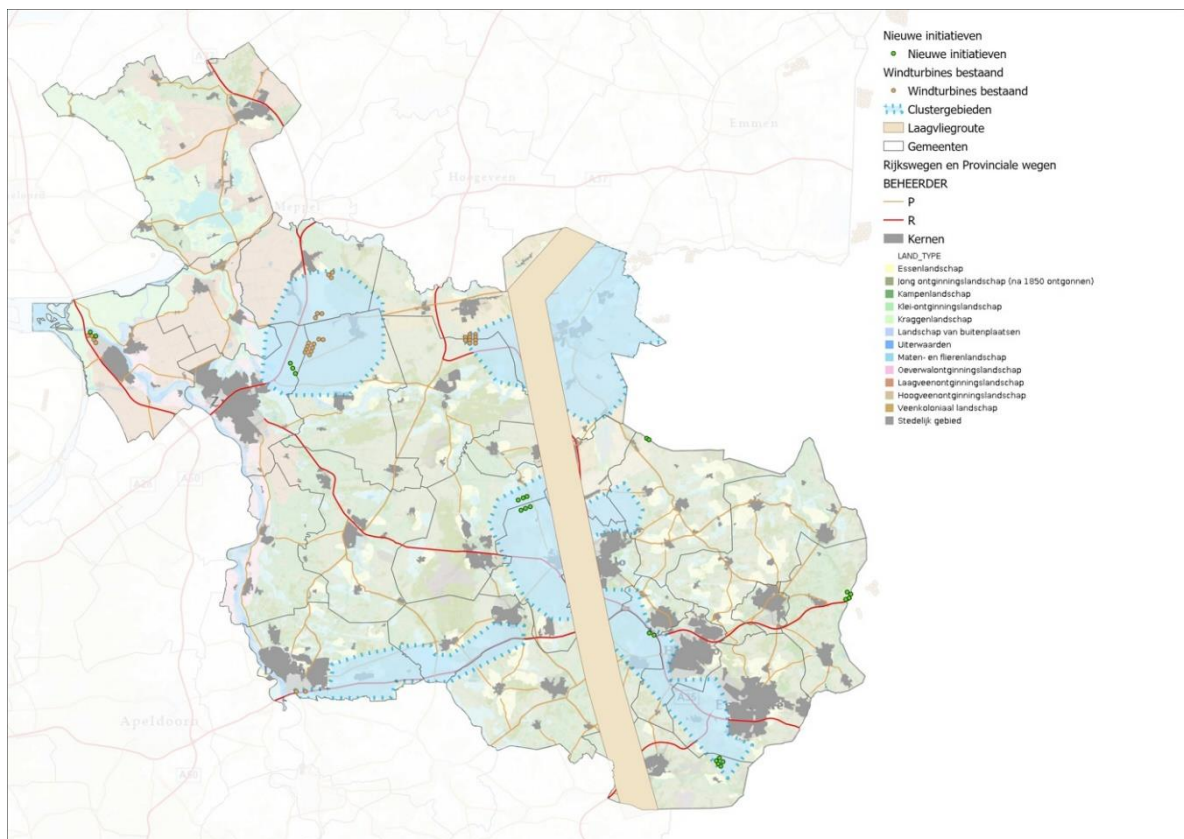
Met deze brief vragen wij u om de Nederlandse inwoners van het grensgebied actief te betrekken bij de planvorming. Daarnaast informeren wij u over het beleid van de gemeente Hardenberg en de provincie Overijssel. Ten slotte vragen wij u om ons, zowel ambtelijk als bestuurlijk, actief te informeren over de ontwikkelingen en het besluitvormingsproces in uw gemeenschap. Wij spreken ons vertrouwen uit in de professionele en zorgvuldige uitvoering.

Vroegtijdig betrekken

In Nederland betrekken we inwoners vroegtijdig bij ruimtelijke ontwikkelingen. Zeker als er sprake is van ontwikkelingen die een grote impact hebben in de leefomgeving, zoals het geval is bij windenergie. We merken dat bij onze inwoners die in het grensgebied wonen veel onzekerheden leven over de plannen aan uw kant van de grens. Ze zijn bang dat ze middenin een windpark komen te wonen. We vragen aan u om duidelijke communicatiemiddelen in te zetten om onze inwoners van de laatste informatie te voorzien. Indien nodig zijn we bereid om daarbij te ondersteunen.

Cumulatie van projecten

De Provincie Overijssel heeft een groot deel van de Gemeente Hardenberg aangewezen om windenergie te clusteren. Enkele van de gebieden waar windenergie mogelijk is liggen aan de grens. We willen voorkomen dat Duitse en Nederlandse inwoners die in het grensgebied wonen ingesloten worden tussen windmolenparken. In onze strategie proberen we daar rekening mee te houden en vragen u om hetzelfde te doen. In onderstaande afbeelding ziet u de afbakening van het clustergebied dat is aangewezen door de Provincie Overijssel. We willen u er op wijzen dat het realiseren van windpark Wielen ervoor kan zorgen dat projecten aan de Nederlandse kan van de grens niet gerealiseerd kunnen worden en vragen u de consequenties in relatie tot toekomstige projecten te onderzoeken, alvorens een besluit te nemen.



Afbeelding: het clustergebied dat is aangewezen door de Provincie Overijssel.

Ten slotte: de gemeente Hardenberg is zich bewust van de noodzaak om duurzame energie op land te realiseren. Ook de gemeente Hardenberg werkt aan plannen voor windenergie. We vertrouwen er op dat we in goede afstemming met de Gemeente Uelsen tot goede afspraken en processen kunnen komen om inwoners optimaal te betrekken - en te laten profiteren als ze dat willen - bij windenergie projecten. We willen u daarom verzoeken om ons vroegtijdig te informeren over plannen voor windenergie.

Burgemeester en wethouders van de gemeente Hardenberg

Secretaris,

Burgemeester,

I.A.A. Oostmeijer-Oosting

M.W. Offinga